

Расширение применения искусственного интеллекта на базе NVIDIA Tegra за счет поддержки нескольких источников видео

Встроенное машинное зрение на основе NVIDIA Tegra для глубокого обучения и искусственного интеллекта

- Поддержка источников видео HDMI, VGA, 3G-SDI и композитного интерфейса
- Сокращение сроков разработки и испытаний для интеграции системы
- Макетная платформа как готовое к продаже решение
- Гибкость конфигурации
- Индивидуальная настройка и поддержка изготовления по оригинальному проекту (ODM)



AI



Обзор

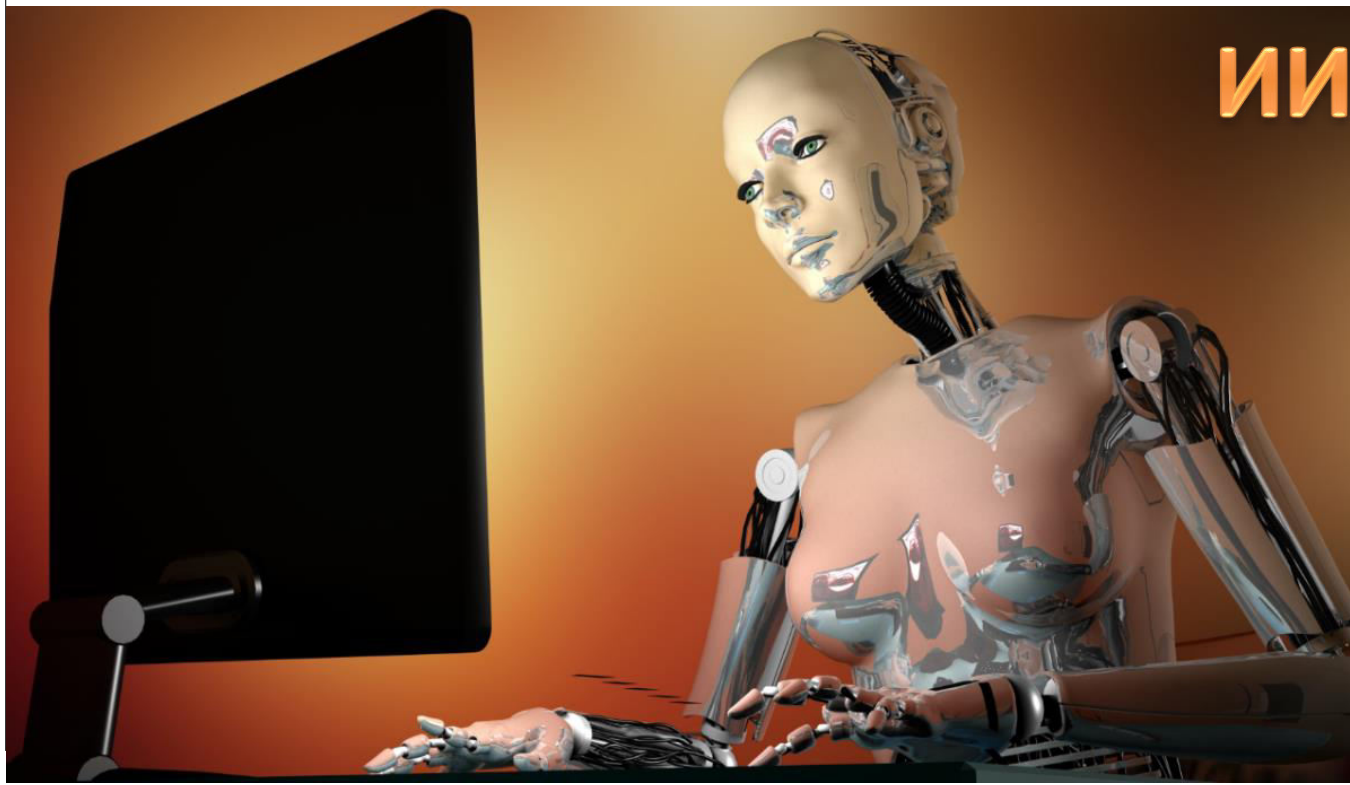
AVerMedia

UNITSolutions
Умная AV-интеграция

Решение AVerMedia Embedded Tegra — это высокопроизводительная встроенная система форм-фактора mini-ITX, которую можно оснастить платами захвата AVerMedia формата mini-PCIe/M.2 для источников HDMI, VGA, 3G-SDI и композитных сигналов. Решение предназначено для комплексного захвата аудиосигналов и HD-видеосигналов, а также их постобработки, кодирования и потоковой передачи.

Варианты применения Tegra с комплексной обработкой источников видео

Решение AVerMedia Embedded Tegra позволяет разработчикам получать видеопотоки с высоким разрешением с различных камер и других видеоустройств через HDMI, VGA, 3G-SDI или композитный интерфейс. Благодаря этой уникальной особенности решение AVerMedia Embedded Tegra можно применять для робототехники, производства беспилотных летательных аппаратов (дронов) и наземного транспорта, обработки медицинских снимков и автоматического оптического тестирования, а также встраивать в различное видеооборудование для автоматизации, применения искусственного интеллекта (ИИ) и глубокого обучения.



Поддержка нескольких источников видео

EX713-AA представляет собой сложную макетную плату для чипов NVIDIA Tegra TX1 и TX2. Ее размеры соответствуют форм-фактору mini-ITX (всего 170 x 170 мм), что сопоставимо с макетной платой NVIDIA Jetson TX1/TX2.

На плате размещены передовые интерфейсы ввода-вывода, а именно 2 слота mini-PCIe, 2 порта USB 3.0, 2 выхода HDMI. Такой набор и поддержка аудиоинтерфейса послужат отличной платформой для пилотного тестирования разработок.

Кроме того, плата поддерживает входы HDMI, VGA, 3G-SDI и композитный интерфейс в случае установки плат захвата mini-PCIe производства AVerMedia, таких как C353, C351 и CM313B.

EX713-AA — это лучшая платформа разработки для комплексного анализа видеоданных, поступающих с различных источников.



**Различные
источники видео**



**Карта захвата AVerMedia
формата mini-PCIe
(C353/C351/CM313B)**

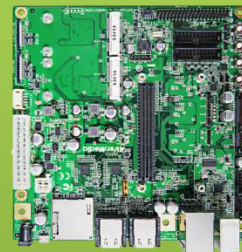
HDMI

VGA

3G-SDI

Композитный интерфейс

**Решение AVerMedia
Embedded Tegra**



**Сферы
применения**

Робототехника,
беспилотные
аппараты и другие
транспортные
средства,
обработка
медицинских
снимков,
автоматическое
оптическое
тестирование,
автоматизация,
ИИ,
глубокое обучение
и анализ видео

Преимущества AVerMedia

- AVerMedia — надежный поставщик услуг по проектированию, проведению испытаний и производству. Компания помогает клиентам компенсировать нехватку квалифицированных кадров, реализовать их инновационные разработки и достигать целей по скорости вывода продукции на рынок и объемам производства.
- Благодаря широкому спектру предлагаемых услуг и прямой технической поддержке компания AVerMedia помогает клиентам решать проблемы совместимости систем, оптимизировать стоимость и производительность систем, следовать намеченному проектному графику, сокращать расходы на исследования и разработку, а также создавать конкурентные преимущества для аудио- и видеорешений клиентов на основе встроенных систем с платами видеозахвата AVerMedia, такими как C351, C353 и CM313B.

